

- Familiaire ALS in Nederland (FALS)
- ALS Pedigrees in the Netherlands (ALPINE)

K. Demaegd¹, B. Wang¹, W. van Rheenen¹, M. A. van Es¹, L. van den Berg¹, J. Veldink¹

1) ALS Centrum Nederland

Introductie FALS

- ALS komt in bepaalde families vaker voor (=familiaire ALS).
- In deze families komt vaker een genetische mutatie voor.

Doel

- Het in kaart brengen van alle families met vaak voorkomende ALS in Nederland.
- (Genetische) risicofactoren onderzoeken.
- Gemeenschappelijke voorouders in kaart brengen.
- Verschillen in ziekteverschijnselen afhankelijk van de mutatie onderzoeken.

Methode

- Uittekenen stambomen en deze met familie-onderzoek (genealogie) aan elkaar verbinden.
- Genetisch onderzoek.

Introductie ALPINE

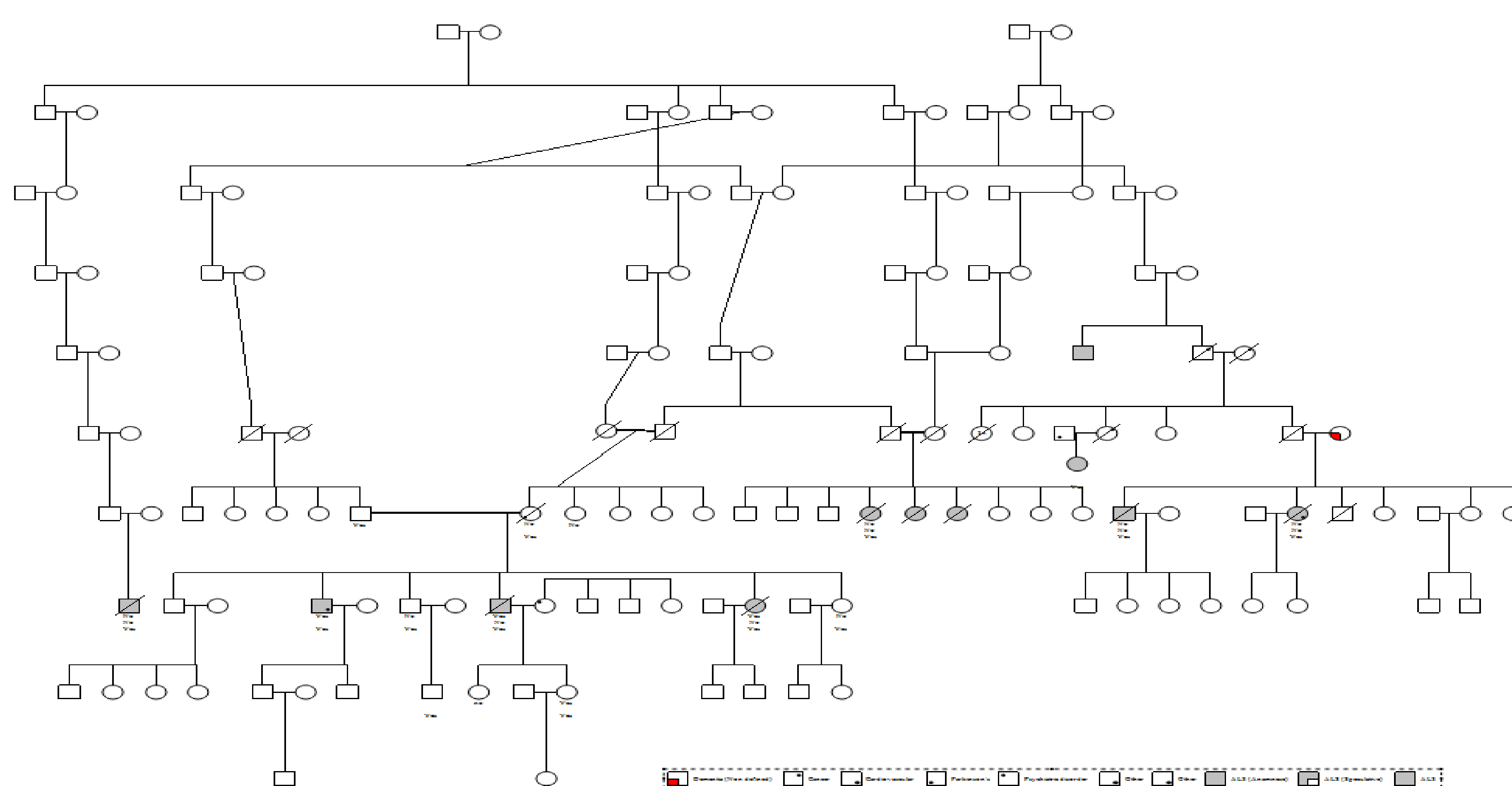
- Sommige **sporadische ALS** patiënten hebben nog een verre verwant die ook ALS heeft.

Doel

- Grote stambomen maken om verre verwantschap tussen ALS patiënten te zoeken.
- (Genetische) risicofactoren onderzoeken.

Methode

- Verzamelen bloed van patiënten met ALS en gelijkende ziektes.
- Stamboomonderzoek (genealogie)



Figuur 1

Aanmelden

- Via de website <https://www.als-centrum.nl/onderzoek/deelname-aan-onderzoek/>
- Mail naar ALS-onderzoek@umcutrecht.nl